

РУКОВОДСТВО ПО ЭКСПЛУАТАЦИИ

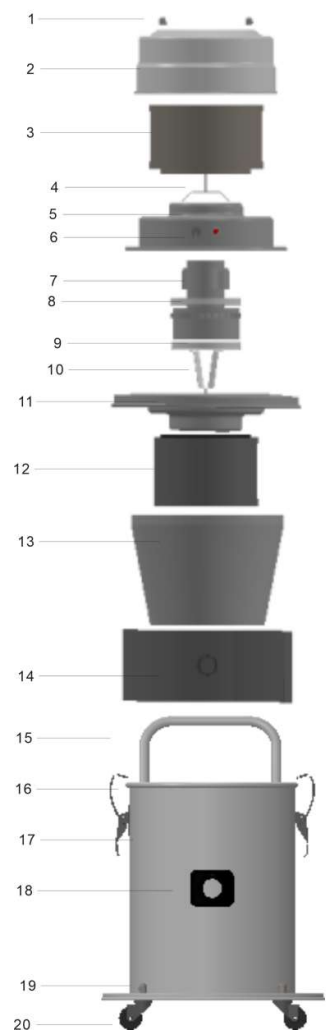


**PCN-20R**

**Промышленный пылесос  
для чистых помещений**

- 
- Данное руководство содержит всю информацию по использованию и техническому обслуживанию пылесоса. Только при правильном использовании и своевременном техническом обслуживании пылесос будет работать долго и качественно.
  - Чтобы обеспечить правильное использование пылесоса, необходимо избегать его повреждения в результате воздействия окружающей среды (дождь, град, снег, туман, взвешенная пыль и т.д.). Его следует эксплуатировать в местах с температурой от +5°C до 45°C и относительной влажности воздуха не более 70%.
  - Окружающая среда в зоне работы пылесоса должна быть чистой и не содержать взрывоопасных газов.
  - Некоторые элементы, показанные на иллюстрациях в данном руководстве, могут отличаться от деталей вашего пылесоса. Для большей наглядности некоторые компоненты могут быть удалены.
  - Чтобы упростить чтение данного руководства, оно разделено на несколько разделов частей.
  - После распаковки пылесоса, рекомендуем сохранить упаковку в течение 2 недель, затем ее можно утилизировать.

# ОСНОВНЫЕ КОМПОНЕНТЫ ПЫЛЕСОСА

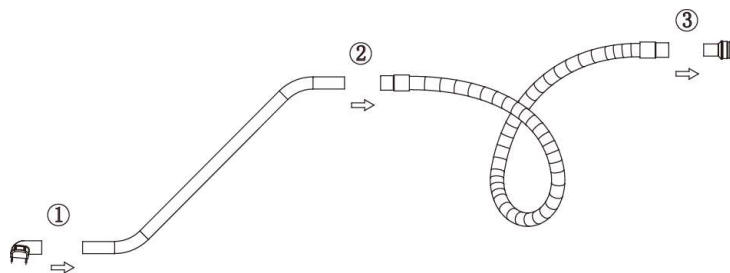


1	Крепление крышки фильтра	11	Нижний корпус моторного отсека
2	Крышка из нержавеющей стали	12	HEPA-фильтр
3	HEPA-фильтр	13	Основной фильтр
4	Суппорт	14	Пылесборник
5	Верхний корпус моторного отсека	15	Рукоятка
6	Кнопка питания	16	Защелка
7	Вакуумный мотор	17	Мусорный контейнер
8	Резиновое уплотнение	18	Входной патрубок для шланга
9	Резиновое уплотнение	19	Гайка
10	Суппорт	20	Колесо

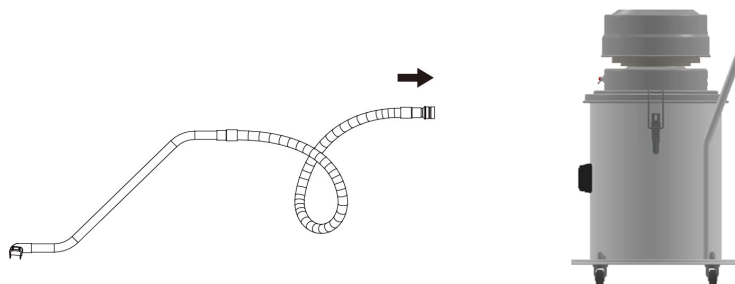
## ОСНОВНЫЕ ТЕХНИЧЕСКИЕ ПАРАМЕТРЫ

Модель	PCN-20R
Мощность, кВт	1,2
Напряжение, В	220
Класс защиты	IP55
Максимальное разряжение, кПа	23
Поток воздуха, м3/ч	180
Уровень шума, дБ(А)	70
Площадь фильтров, м3	1,5
Мусорный контейнер, л.	40
Диаметр входного патрубка, мм	32
Габариты, см	52x52x80
Материал фильтров	Полиэстер + HEPA
Тип фильтров	Фильтр-мешок + HEPA-фильтр

## ПОРЯДОК ПОДКЛЮЧЕНИЯ АКСЕССУАРОВ



1. Присоедините насадку к S-образной трубке.
2. Присоедините шланг к S-образной трубке.
3. Присоедините шланг к адаптеру.



4. Присоедините собранные аксессуары к входному патрубку пылесоса.

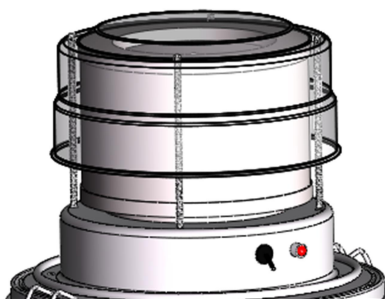


### ОСТОРОЖНО!

Не сматывайте и не перекручивайте шланг при работе пылесоса.

---

## ВКЛЮЧЕНИЕ И ВЫКЛЮЧЕНИЕ



- 1) Поверните переключатель питания в положение "ON" (ВКЛ.), чтобы включить мотор.
- 2) Поверните переключатель питания в положение "OFF" (ВЫКЛ.), чтобы выключить мотор.

### ПРЕДУПРЕЖДЕНИЕ!



Перед подключением пылесоса к внешней розетке, убедитесь, что она исправна, заземлена и ее напряжение соответствует 220 В. При необходимости используйте стабилизатор напряжения.

- 
- Проверьте, исправны ли вилка провода питания и розетка.
  - Проверьте, правильно ли соединены аксессуары для уборки.
  - Проверьте целостность провода питания и удлинителя (в случае использования).



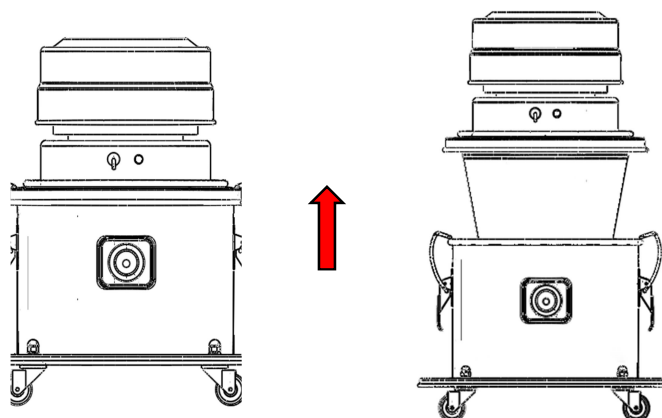
### ОСТОРОЖНО!

Перед повторным запуском вакуумного мотора обязательно дождитесь его полной остановки!

- 
- Обязательно вынимайте вилку провода питания пылесоса из внешней розетки, если пылесос не используется или простаивает.

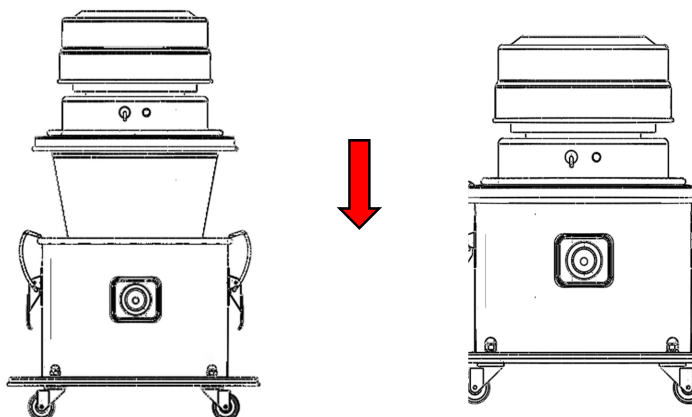


## УДАЛЕНИЕ МУСОРА И ПЫЛИ ИЗ КОНТЕЙНЕРА



- Отстегните защелки, затем аккуратно потяните моторный блок вместе с основным фильтром-мешком вверх
- Очистите контейнер от мусора и пыли.

## УСТАНОВКА МОТОРНОГО БЛОКА НА МУСОРНЫЙ КОНТЕЙНЕР



- Разместите моторный блок с основным фильтром над мусорным контейнером, затем аккуратно опустите и закрепите защелками.



**ОСТОРОЖНО!** \_\_\_\_\_

Будьте внимательны при опускании моторного отсека на мусорный контейнер, избегайте попадания ладоней и пальцев. Используйте перчатки.



**ПРЕДУПРЕЖДЕНИЕ!** \_\_\_\_\_

Пожалуйста, используйте обе руки во время всего процесса разборки и сборки пылесоса.